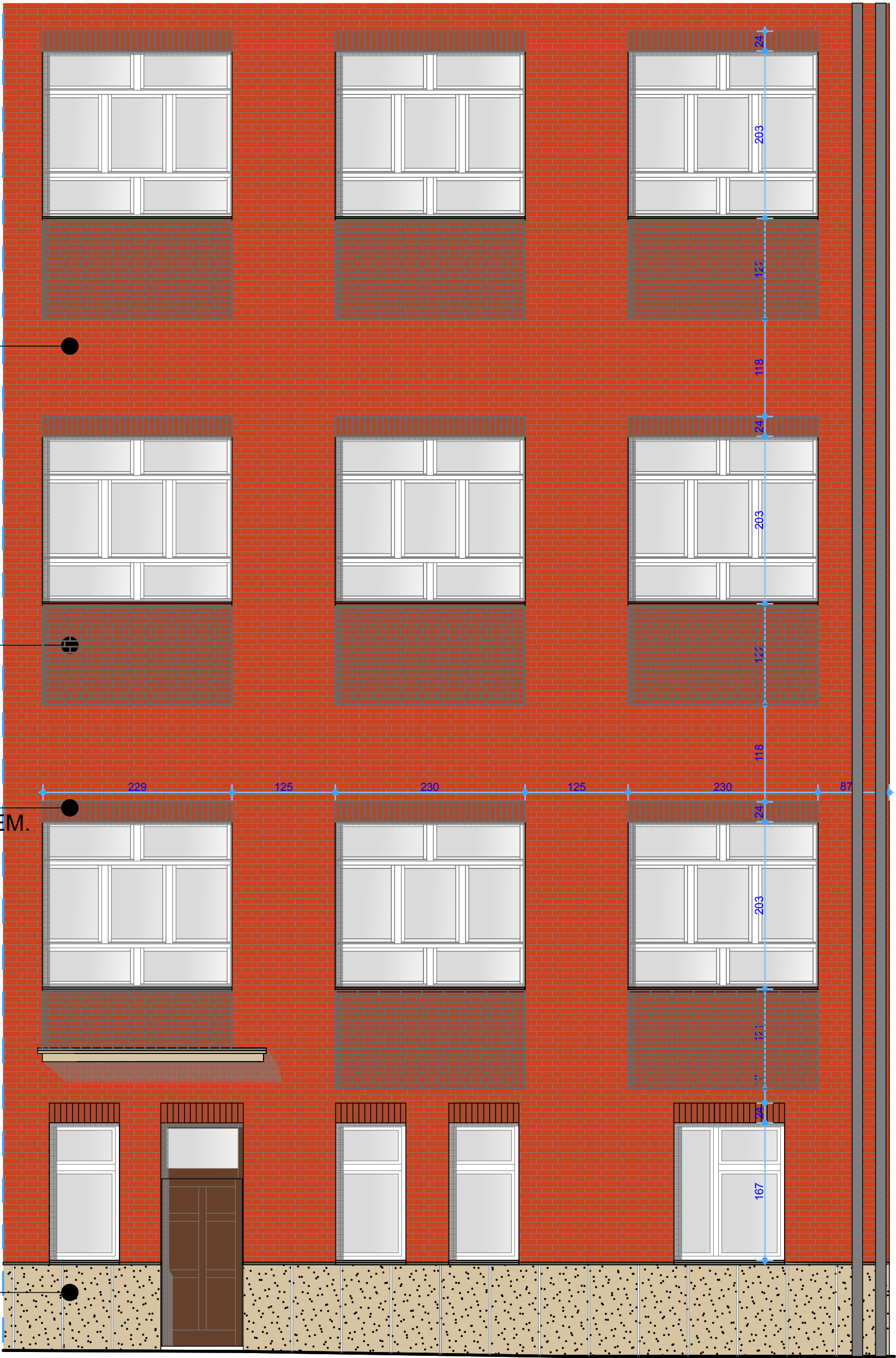



STYROPIAN 8 CM  
PŁYTA PU 3 CM  
KLINKIER

STYROPIAN 6 CM  
PŁYTA PU 3 CM  
KLINKIER

NADPROŻA Z  
KSZTAŁTEK SYSTEM.

STYROPIAN 12 CM  
PIASKOWIEC  
SYNTETYCZNY



 KOLIBER  FBI KOLIBER EWA MIŚKÓW - JANIŁ BIURO: UL. SŁOLEŃSK 224, 31-112 KRAKÓW	TEMAT:	PROJEKT REMONTU I DOCIEPLENIA ELEWACJI PODWÓRKA W BUDYNKU UNIWERSYTETU ROLNICZEGO w KRAKOWIE		
	INWESTOR:	UNIWERSYTET ROLNICZY w KRAKOWIE		
	ADRES:	AL. MICKIEWICZA 21, KRAKÓW DZ. NR 63, OBRĘB 14, J. EWID. ŚRÓDMIEŚCIE		
	AUTOR:	MGR INŻ. ARCH. EWA MIŚKÓW - JANIŁ NR EWID. UPR. MPOIA 014/2013		DATA: CZERWIEC 2014
	WSPÓŁPRACA:	MGR INŻ. ARCH. DARIUSZ BARSZCZEWSKI		NR RYS.
	SPRAWDZIŁ:	MGR INŻ. ARCH. KAROLINA MIŚKÓW - BARSZCZEWSKA NR EWID. UPR. 194/2001		AK.2
	NAZWA RYS.:	KOLORYSTYKA ELEWACJI ELEWACJA F-G FRAGMENT	STADIUM PW	SKALA 1:50